

水土里情報システムは様々な用途に使えるシステムとして、今日まで多くの団体にご利用頂いております。ここでは、日頃から水土里情報システムをご利用いただいている皆様からお寄せいただきました活用事例をいくつか抜粋して紹介いたします。

土地改良区における活用

農業水利施設の確認



【使用レイヤー】
・農業水利施設

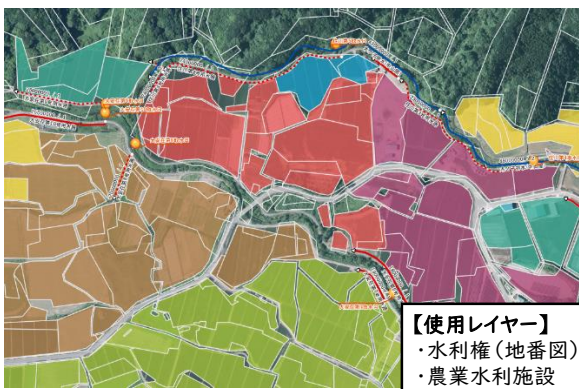
<活用方法>

- ・ 農業水利施設の位置等の確認作業
- ・ 用水路の漏水情報の把握
- ・ 補修履歴をメモ登録し、補修工事の参考として活用

<利用者からの声>

- ・ 目的の農業水利施設の確認がスムーズで農家対応が早くなった
- ・ 地元打合せに使用し、関係者との意思疎通が図れるようになった

水利権・賦課受益地の確認



【使用レイヤー】
・水利権(地番図)
・農業水利施設

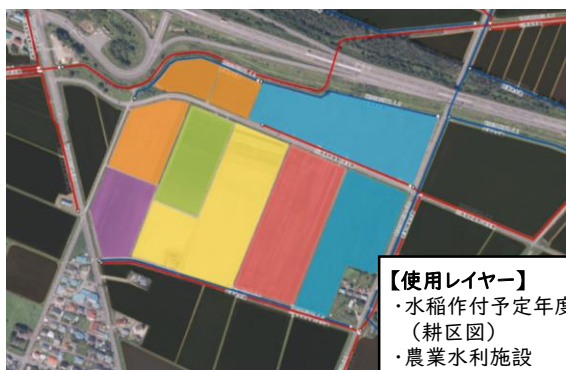
<活用方法>

- ・ 水利権調書が見える化し、賦課対象地番や用水系統の確認作業に使用
- ・ 各種事業の受益地確認作業や受益調書の作成

<利用者からの声>

- ・ 検索機能の活用により、目的の受益地の確認が簡単になった
- ・ 地番と航空写真を使用することによって簡潔に説明することができた

水田活用の交付金対象ほ場の確認



【使用レイヤー】
・水稲作付予定年度(耕区図)
・農業水利施設

<活用方法>

- ・ 水稲作付の予定年度の色分けを行い、今後の配水計画や水利権、受益管理の検討資料として使用

<利用者からの声>

- ・ 水稲作付ほ場の分布状況が確認でき、水利施設と航空写真を使用することで対象ほ場への配水計画や用水配分計画等を検討することができた

水土里情報に関するご意見ご要望等は、以下にお問合せください。

水土里ネット北海道 技術部 地域支援課

TEL : 011-206-6209 (課直通) E-mail : midorijoho3@htochiren.jp ホムペーヅ URL : <http://www.htochiren.jp/midorijoho/midorijoho.html>