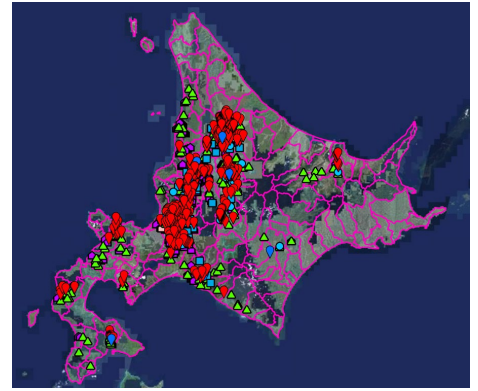


# — 土地改良施設診断結果調書マップ —

## 「施設診断結果調書」を手軽に検索・確認！

水土里情報システムでは、様々な利用目的や用途等を想定し、関連するデータを組み合わせたマップを用意しています。

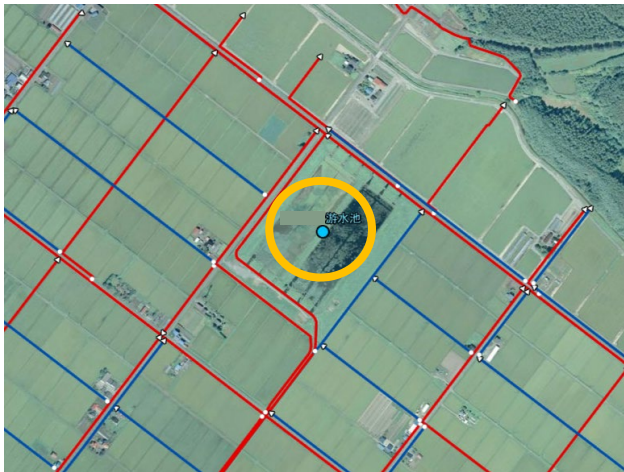
今回ご紹介する「土地改良施設診断結果調書マップ」は、土地改良区体制強化事業により平成25年以降に実施した施設診断結果調書を確認できます。



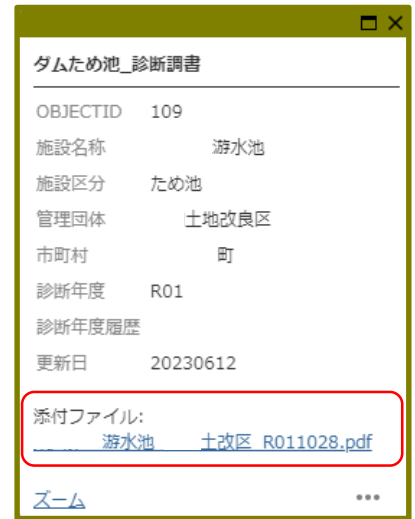
### 土地改良施設診断結果調書マップ

- ◎ 土地改良施設の診断・管理指導確認結果調書(写真帳等含む)をダウンロードすることができます。
- ◎ 施設の位置の確認ができます。

土地改良施設診断結果調書マップサンプル



- 診断した施設を選択しポップアップ画面内にある添付ファイルを選択すると診断・管理指導結果調書がダウンロードできます。



○ ポップアップ画面

### ◎ 活用方法例

- 過去の診断調書と現地での比較確認をしやすくなります。
- 施設位置の特定がタブレット上で行えます。
- メモ機能の併用で情報共有が視覚的に行いやすいです。
- 水土里情報システムに登録してあるデータと組み合わせて見ることができます。



| 土地改良区等名   |  | 土地改良区 (北海道) |            |
|-----------|--|-------------|------------|
| 種 目       | ため池  | 種 類         | 1 游水池      |
| 区 分       | 要路   | 診断年月日       | 令和元年10月28日 |
| 診断者氏名     | 土地連  | 立会人・職・氏名    | ↓          |
| 診断・管理指導項目 | 所 見  | 評価          |            |
| 境 体       | 築壁に、亀裂は見られない。  | k4          |            |
| 取水施設      | 取水工のコンクリートに、破損や損傷は見られない。   | k4          |            |
| 給水施設      | 給水工のコンクリートは、経年劣化により磨耗が著しい。また、管理橋は、塗装の劣化により腐食している。さらに、管理橋の台座のコンクリートは、経年劣化により破損している。 | k2          |            |
| 排水施設      | 排水工の排水ゲート扉体・ゲート開閉器・スズンドムは、錆付きにより腐食している。また、排水工のコンクリートは、経年劣化により破損や亀裂が生じている。          | k2          |            |

○ 診断・管理指導確認結果調書

水土里情報に関するご意見ご要望等は、以下にお問合せください。

水土里ネット北海道（北海道土地改良事業団体連合会） 技術部 地域支援課

T E L : 011-206-6209 (課直通) E-mail : midorijoho3@htochiren.jp ホム&#244; URL : https://www.htochiren.jp/midorijoho/midorijoho.html