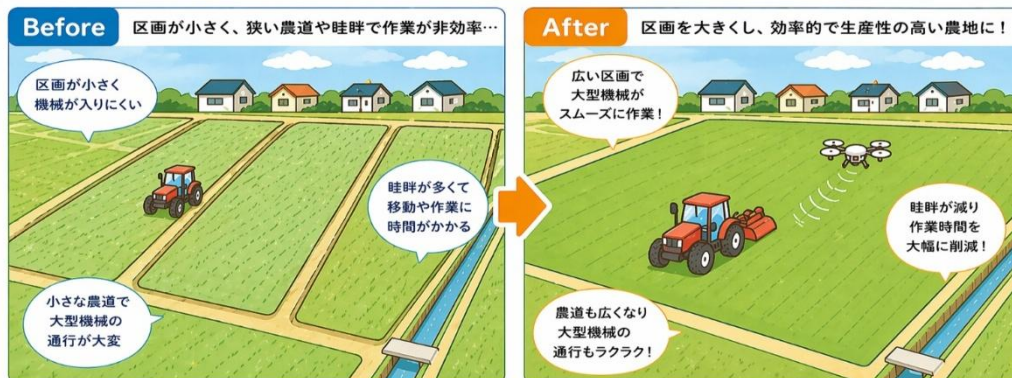


# 大区画化等加速化支援事業に係る需要量調査について

## 農地を大きくしませんか？

≡ 区画拡大で、作業効率アップ! ≡



農業者を対象に「大区画化等加速化支援事業」を活用した基盤整備の要望を把握するために**需要量調査**を実施しています。

農地の区画拡大を検討されている方！？  
調査票の設問に可能な範囲で答えて提出してください！

調査票は「北海道大区画化等推進協議会ホームページ」よりダウンロード↓  
<https://www.htochiren.jp/daikukaku/daikukaku.html>

【令和9年度施工分】

調査期間：令和8年5月27日(水)～7月31日(金)

### — メリット —

- ① 来年度の事業実施が可能です。
- ② 自力施工（業者委託も可）に対する助成があります。
- ③ 区画拡大と併せて暗渠排水や湧水処理も実施できます。

### ■問い合わせ先等

北海道大区画化等推進協議会

事務局：北海道土地改良事業団体連合会 事業管理課

E-mail：daikukaku@htochiren.jp

TEL：011-206-8026（課共通）FAX：011-200-5352