

水土里情報システム リリースノート

令和6(2024)年4月1日リリース版

令和6(2024)年4月30日 改訂



北海道土地改良事業団体連合会

水土里情報システムの改修を行い、システムのベースとなる製品をバージョンアップしました。改修に伴う主な変更点は以下の通りです。

動作環境の変更

Microsoft Internet Explorer バージョン 11〔Microsoft Edge Legacy (旧版)〕は、サポート終了により使用不可となりました。現在使用可能な OS 及び WEB ブラウザについては以下のとおりです。

PC 環境 OS

Windows 10 以降

(Windows 8.1 は Microsoft のサポート終了)

モバイル環境 OS とブラウザ

IOS(Safari Ver.15 以降)

Ipad OS(Safari Ver.15 以降)

Android(Google Chrome Ver.8 以降)

WEB ブラウザ

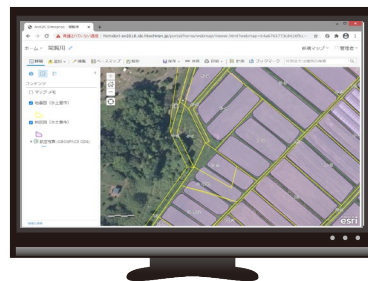
Microsoft Edge

Google Chrome

Mozilla FireFox

Webブラウザで利用可能 (マルチデバイス対応)

モバイル側でもWebブラウザの利用ができます



ホーム画面の変更（お知らせ）

新バージョンでは〔北海道水土里情報システム〕ロゴの上部に最新1件のみ表示されます。詳細なお知らせは〔北海道水土里情報システム 専用ホームページ〕をご覧ください。

【最新のお知らせ】第1回水土里情報システム操作研修会の受付を開始しました、詳しくはお知らせをご覧ください（2024年4月17日）

ホーム ギャラリー マップ シーン グループ ヘルプ 🔍 サインイン

北海道水土里情報システム

ロゴの上部に
最新の〔お知らせ〕を
1件表示

利用方法

画面右上部の「サインイン」ボタンを押してご利用ください

◇サインイン方法の詳細は[こちら](#)

トピックス

・（2024年4月5日）システム改修内容の詳細は〔専用ホームページ〕に掲載したリリースノートをご覧ください

詳細なお知らせは〔専用ホームページ〕に掲載し、リンクを掲載

お知らせ

関連ページ

水土里情報システム全般の情報や各種手続きに必要な様式等は、以下のページをご確認ください。

専用ホームページ

基本操作マニュアル

北海道土地改良事業団体連合会（水土里ネット北海道）
技術部 地域支援課
TEL：011-206-6209（地域支援課直通）

【最新のお知らせ】第1回水土里情報システム操作研修会の受付を開始しました、詳しくはお知らせをご覧ください（2024年4月17日）

ホーム画面の変更（注目のコンテンツ）

旧バージョンの「注目のコンテンツ」が廃止されたため「団体別マップ」と「全体公開マップ」のブロックごとにマップ（アプリ）のアイコンを表示しています。

《旧バージョン》



《新バージョン》

「団体別マップ」 / 「全体公開マップ」 に分割

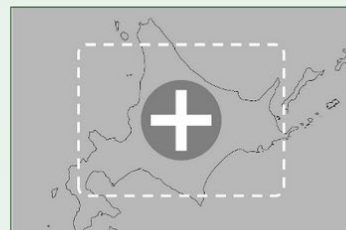
団体別マップ



水土里市地番アプリ



水土里市耕区アプリ



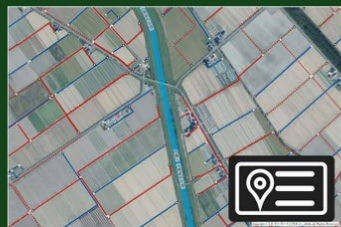
空白のマップ

ギャラリーの表示

全体公開マップ



共通マップ①【オープンデータ】



共通マップ③【農業水利施設】



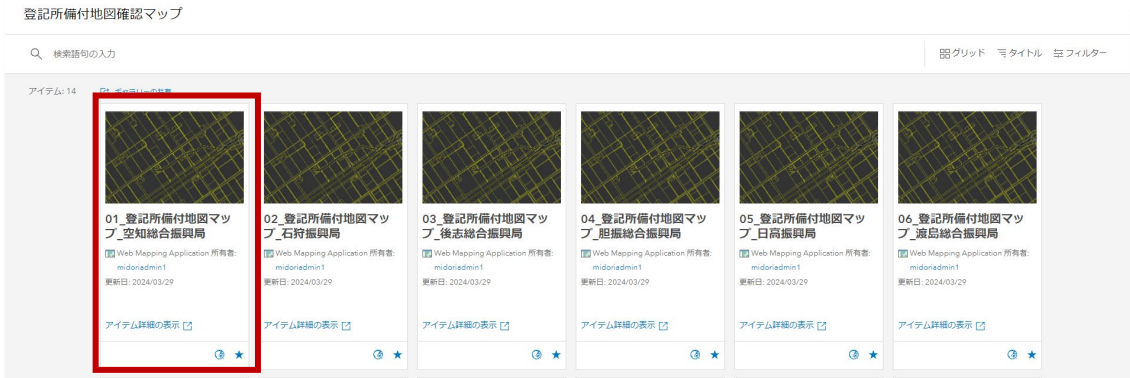
共通マップ【②道/水土里ネット北海道...

全体公開マップの変更

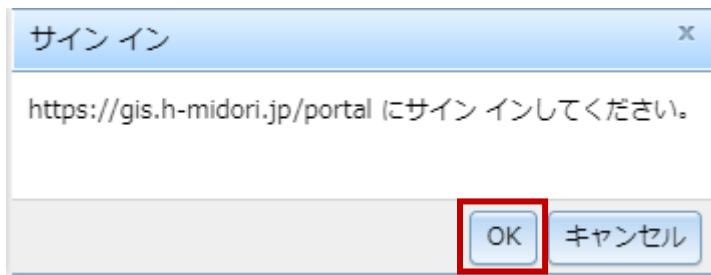
〔全体公開マップ〕を起動した際に、別途〔サイン イン〕を要求されますが、そのまま〔OK〕をクリックして頂くと画面が切り替わります。

≪登録所備付地図確認マップの例≫

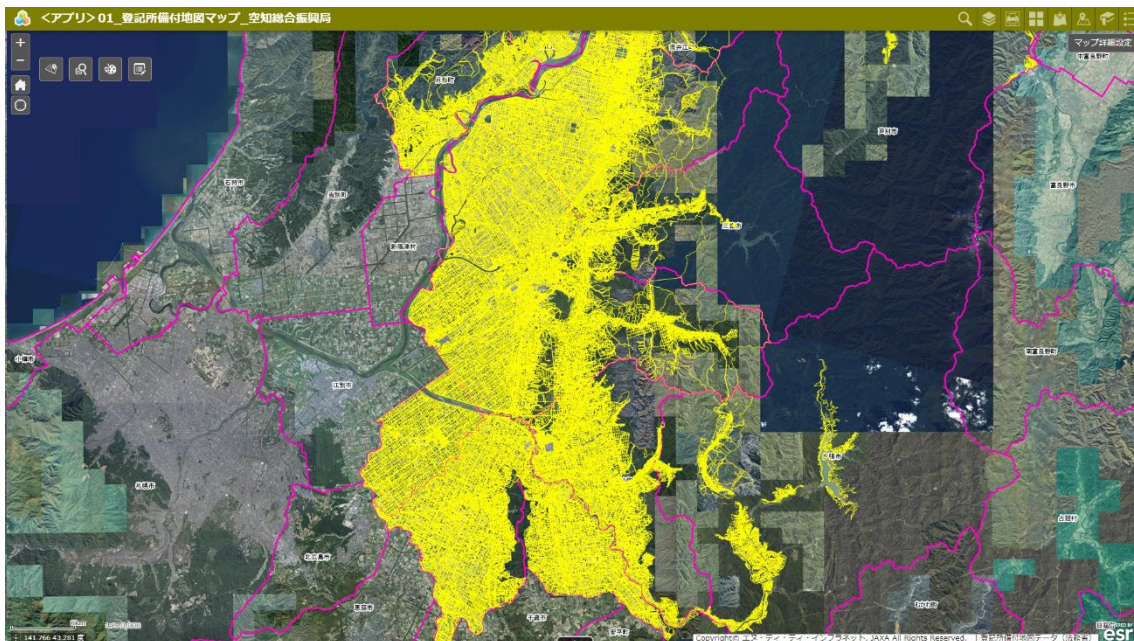
〔01_登録所備付地図マップ_空知総合振興局〕をクリックします。



〔サイン イン〕を要求されますが、そのまま〔OK〕をクリックします。



旧バージョンと変わらずご使用頂けます。



水土里情報システム リリースノート
令和6(2024)年4月1日 リリース版



北海道土地改良事業団体連合会

技術部 地域支援課

TEL : 011-206-6209(課直通)

Mail : midorijoho3@htochiren.jp